

Biuletyn Informacyjny Centrum Oszczędzania Nr 5 (44) Maj 2009

Szanowni Klienci!

Oddajemy w Państwa ręce kolejny numer Biuletynu Informacyjnego Centrum Oszczędzania MultiBanku. Chcielibyśmy, aby Biuletyn pełnił przede wszystkim funkcję informacyjną i doradczą. Biuletyn Informacyjny ukazuje się od kilku lat – publikujemy go regularnie w każdym miesiącu. Staramy się, aby Biuletyn był dostępny dla Państwa do 5 dnia każdego miesiąca.

Życzymy miłej lektury oraz trafionych decyzji inwestycyjnych!

Zespół Centrum Oszczędzania MultiBanku

www.centrumoszczedzania.pl

Wydarzenia w Centrum Oszczędzania

Lokata Inwestycyjna Medicus – zyskaj na sektorze farmaceutycznym

Informujemy, iż do 11 maja 2009 roku przyjmowane będą zapisy w ramach kolejnej subskrypcji produktu strukturyzowanego w MultiBanku. Tym razem oferujemy Państwu lokatę inwestycyjną, w której instrumentem bazowym jest koszyk znanych spółek z sektora farmaceutycznego.

Lokata Inwestycyjna Medicus to inwestycja dająca możliwość osiągnięcia ponadprzeciętnego zysku bez ryzyka utraty kapitału. Strategia produktu daje możliwość zarabiania na wzroście wartości składników koszyka. W okresie trwania lokaty przeprowadzone zostaną 3 obserwacje aktywa bazowego (w odstępach 6 miesięcznych). Za każdy okres, w którym warunek inwestycyjny zostanie spełniony, klient może uzyskać kupon oprocentowany w wysokości minimum 4%. Ostateczna wartość kuponu zostanie ustalona w dniu otwarcia lokaty.

Według danych rynkowych na dzień 27.04.2009 wartość ta wyniosłaby 6%. Warunek inwestycyjny (uzyskanie kuponu) zostaje spełniony, gdy w dacie obserwacji wszystkie składniki koszyka (ceny akcji ośmiu spółek) znajdują się powyżej poziomu z dnia startu lokaty.

I obserwacja	II obserwacja	III obserwacja	Oprocentowanie lokaty na koniec trwania inwestycji (w skali trwania inwestycji)
TAK	TAK	TAK	18%
		NIE	12%
	NIE	TAK	12%
		NIE	6%
NIE	TAK	TAK	12%
		NIE	6%
	NIE	TAK	6%
		NIE	0%



Lokata Inwestycyjna
Medicus
Zyskaj nawet **12%** w skali roku*

*Maksymalne oprocentowanie według danych rynkowych z dnia 27.04.2009 wyniosłoby 12% w skali roku, czyli 18% w skali trwania inwestycji.

Korzyści z inwestycji w Lokatę Inwestycyjną Medicus:

- możliwość osiągnięcia **ponadprzeciętnego zysku**
- **100% gwarancji** zainwestowanego kapitału na koniec okresu inwestycji
- **okres** inwestycji – 18 miesięcy
- **brak opłat** wstępnych i za zarządzanie
- możliwość kompleksowej obsługi za pośrednictwem Internetu
- dywersyfikacja portfela inwestycyjnego

Warunki Lokaty Inwestycyjnej Medicus:

- termin subskrypcji: 29 kwietnia – 11 maja 2009
- okres trwania inwestycji: 18 miesięcy
- waluta inwestycji: PLN
- minimalna kwota inwestycji: 5 000 PLN
- instrument bazowy: koszyk spółek farmaceutycznych

Szczegółowe informacje na temat aktualnych ofert lokat inwestycyjnych znajdują się na stronach www.multibank.pl

Aktywny Portfel Funduszy – nowa jakość inwestowania w MultiBanku

Z przyjemnością informujemy, iż od połowy kwietnia br. oferta produktów inwestycyjnych MultiBanku poszerzyła się o bardzo innowacyjne rozwiązanie inwestycyjne – **Aktywny Portfel Funduszy**. Portfelowe zarządzanie aktywami, zarezerwowane do tej pory dla klientów segmentu Private Bankig, dostępne już jest dla Klientów MultiBanku.

Aktywny Portfel Funduszy umożliwia inwestowanie za pośrednictwem wyselekcjonowanych funduszy inwestycyjnych, przy jednoczesnym **aktywnym zarządzaniu**. Portfel jest konstruowany i zarządzany przez ekspertów BRE Wealth Management. Głównym celem inwestycyjnym jest osiągnięcie zysków w czasie hossy oraz minimalizowanie ryzyka inwestycyjnego w okresach bessy.

Produkt przygotowany jest w formie ubezpieczeniowego funduszu kapitałowego we współpracy z renomowanym partnerem AXA Życie TU S.A. – dzięki czemu gwarantuje odroczenie zapłaty podatku od zysków kapitałowych do momentu zakończenia inwestycji, z możliwością aktywnej alokacji środków pomiędzy wybranymi towarzystwami funduszy inwestycyjnych.

Korzyści Aktywnego Portfela Funduszy:

- aktywnie zarządzana strategia inwestycyjna z szansą na ponadprzeciętne zyski

- dostęp do najlepszych funduszy inwestycyjnych na polskim i globalnym rynku wraz z funkcjonalnością **aktywnego zarządzania** portfelem aktywów
- optymalizacja podatkowa polegająca na odroczeniu momentu zapłacenia podatku od zysków kapitałowych
- brak opłat za nabycie – 100% alokacji wpłaconej składki
- brak opłat za zakończenie inwestycji po 4 roku

Szczegółowe informacje na temat Aktywnego Portfela Funduszy już wkrótce pojawią się na stronach www.multibank.pl

Konkurs „Inwestuj i wygrywaj z AIG TFI”

Z przyjemnością informujemy, iż z wspólnie z AIG TFI planujemy zorganizować konkurs inwestycyjny dla Klientów MultiBanku. W ramach przeprowadzanej akcji Klienci MultiBanku, którzy zainwestują w dowolne fundusze lub subfundusze AIG TFI dostępne w Centrum Oszczędzania MultiBanku mają szansę na zdobycie atrakcyjnych nagród:

- trzy konsole Sony PlayStation 3
- sześć ramek cyfrowych do zdjęć Philips

Zasady konkursu są proste i przejrzyste:

- należy zainwestować minimum 10 000 zł w fundusze lub subfundusze AIG TFI (środki mogą być rozdzielone pomiędzy poszczególne fundusze i subfundusze)
- dyspozycja nabycia musi być złożona w okresie od 18 maja do 17 czerwca 2009 roku
- inwestycja powinna być utrzymana przynajmniej do 31 lipca 2009 roku
- należy zarejestrować uczestnictwo w konkursie korzystając z formatki umieszczonej na stronach www.multibank.pl

Szczegółowe informacje na temat konkursu inwestycyjnego już wkrótce znajdą się na stronach www.multibank.pl

Miesięczny ranking funduszy

Fundusze o najwyższej miesięcznej stopie zwrotu

Nazwa funduszu	Stopa zwrotu za ostatni miesiąc	Rentowność roczna*
Allianz FIO - Subfundusz Budownictwo 2012	30,86 %	375,46 %
HSBC GIF Turkey Equity	27,38 %	333,12 %
BPH FIO Subfundusz Nieruchomości Europy Wschodzącej	25,20 %	306,60 %
Allianz FIO - Subfundusz Akcji Plus	23,96 %	291,51 %
Skarbiec FIO-Subfundusz Skarbiec-Sektora Finansowego Nowej Europy	22,46 %	273,26 %

*) roczna stopa zwrotu z funduszu obliczona przy założeniu utrzymania dotychczasowej miesięcznej stopy zwrotu

Kwiecień to kolejny miesiąc wyraźnych wzrostów na rynku kapitałowym. Globalną poprawę nastrojów inwestycyjnych bardzo dobrze wykorzystały rodzime fundusze akcyjne, które w ostatnich

czterech tygodniach zyskały na wartości od kilku do ponad trzydziestu procent. Takich wyników inwestycyjnych nie obserwowaliśmy od prawie dwóch lat.

Do tak silnych wzrostów należy jednak podchodzić bardzo ostrożnie. Wprawdzie to już drugi miesiąc odczuwalnej poprawy nastrojów, to jednak trzeba pamiętać, że w długim terminie rynek pozostaje w bessie, a gospodarki wielu krajów świata cały czas borykają się z globalnym kryzysem. Jak na razie obserwowane silne wzrosty należy interpretować w kategorii mocnego odreagowania po wcześniejszych mocnych i długotrwałych spadkach. Biorąc pod uwagę fakt, iż w ciągu ostatnich dwóch miesięcy znaczna grupa funduszy akcyjnych wygenerowała stopę zwrotu sięgającą 40-50% (czyli prawie 10 razy wyższą od oprocentowania rocznych lokat bankowych) ryzyko cofnięcia się rynku w najbliższych tygodniach jest naprawdę wysokie.

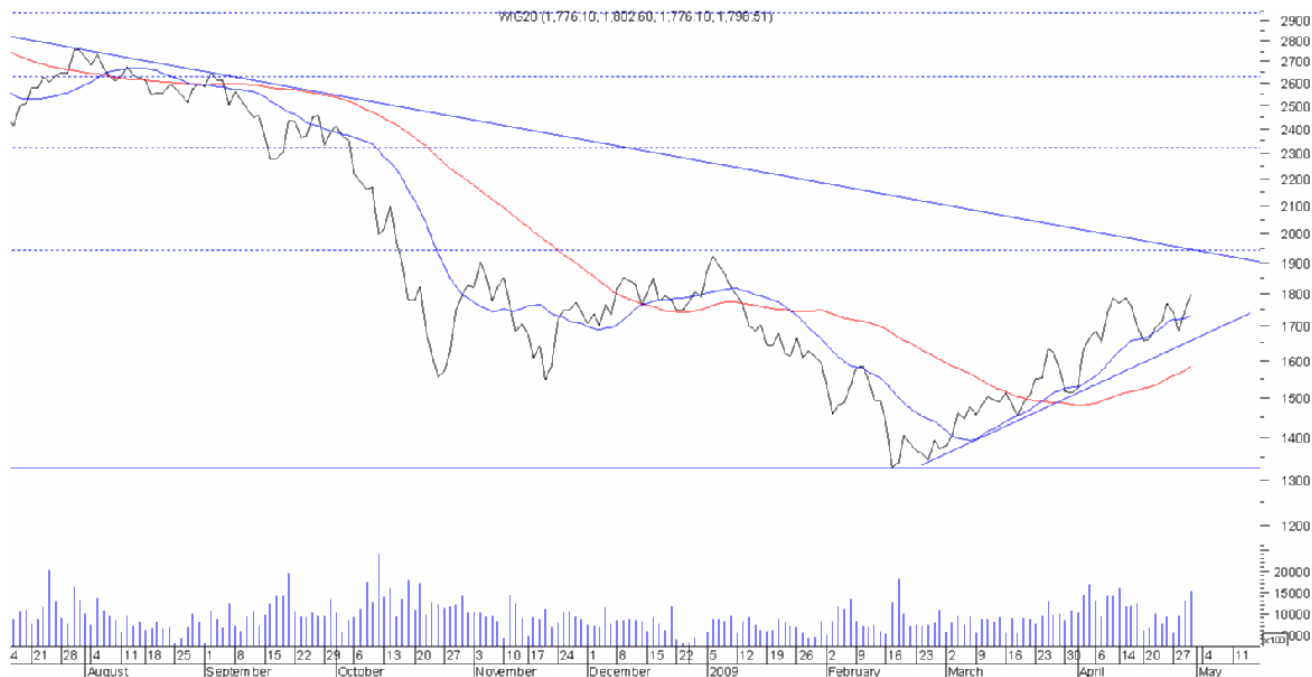
Obecnie rozpoczynanie inwestycji wydaje się być ryzykowne. Rynek jednak w ostatnich miesiącach dość istotnie zmienił swoje oblicze. O ile jeszcze marcowe wzrosty można było interpretować jako odreagowanie wcześniejszej fali spadkowej, o tyle kontynuacja wzrostów w kwietniu, to demonstracja siły strony popytowej, która zdecydowanie zwiększa szanse na to, iż rok 2009 może się okazać rokiem zmiany trendu głównego.

Subiektywna analiza rynku

W kwietniu obserwowaliśmy kontynuację zwyczajki notowań indeksów giełdowych zapoczątkowanych jeszcze w marcu. Mamy więc za sobą dwa bardzo dobre miesiące na rynku kapitałowym – jest to najlepsze zachowanie indeksów od początku bessy, czyli od sierpnia 2007 roku. Taka zmiana nastrojów to oczywiście bardzo pozytywny sygnał, wskazujący zbliżające się wyczerpanie trendu spadkowego. Co stoi za taką gwałtowną zmianą nastrojów na GPW? Oczywiście nie są to nasze, lokalne czynniki – ostatnie tygodnie to silne odreagowanie wcześniejszych spadków na wszystkich rynkach świata. Nasza giełda w takich okolicznościach oczywiście nie mogła zachować się inaczej.

Indeks	Stopa zwrotu za IV 2009	Stopa zwrotu od początku 2009 roku	Stopa zwrotu za ostatnie 12 miesięcy
WIG	20,7 %	6,6 %	- 37,9 %
WIG20	18,9 %	0,4 %	- 37,3 %
mWIG40	22,0 %	11,5 %	- 47,6 %
sWIG80	23,4 %	25,5 %	- 35,2 %

Patrząc na tabelę przedstawiającą stopy zwrotu zauważyć można kilka pozytywnych sygnałów. Drugi z rzędu miesiąc wzrostów (i to bardzo silnych) sprawił, iż stopy zwrotu poszczególnych indeksów liczone od początku roku przyjęły wartości dodatnie. To bardzo dobra wiadomość, w szczególności dla osób przykładających wagę do historycznych stóp zwrotu. Roczne stopy zwrotu cały czas wskazują na dość znaczne straty z inwestycji w ciągu ostatnich 12 miesięcy.



Z punktu widzenia analizy technicznej obserwowane ostatnio wzrosty wpisują się w scenariusz silnego odreagowania po wcześniejszej fali spadkowej. Wprawdzie od dwóch miesięcy mamy do czynienia z trendem wzrostowym, to jednak w przypadku indeksu WIG20 cały czas nie została przełamana długoterminowa linia trendu spadkowego, która przebiega w okolicy 1900-1950 pkt. Trzeba również pamiętać, iż w ciągu ostatnich tygodni indeks ten zyskał na wartości ponad 40% - to bardzo dobry wynik, nawet w okresach hossy, dlatego też tym bardziej należy z większą ostrożnością podchodzić do tej fali wzrostowej.

Analiza techniczna – jak na razie – potwierdziła zmianę trendu w krótkim terminie. Kluczowym poziomem będzie jednak obszar oporu 1900-1950 pkt. Jego przebicie będzie pierwszym istotnym sygnałem zapowiadającym początek końca bessy. Pytanie tylko, czy opór ten zostanie przełamany w najbliższym czasie. Analizując analogiczne momenty zwrotne na rynku wydaje się mało prawdopodobne, aby już teraz linia trendu została przebita. Raczej należy oczekiwać korekty ostatniej fali wzrostowej i przebicia linii trendu spadkowego w trakcie kolejnej fali wzrostów. Taką tezę potwierdzają zachowania wskaźników technicznych, które informują o dość silnym wykupieniu rynku w krótkim terminie.

Zapraszam do zapoznania się z komentarzem inwestycyjnym AIG TFI (poniżej).

Daniel Wrzesiński
MultiBank

Rynek akcji

Fala wzrostów

Na światowych rynkach po udanym marcu, w kwietniu doszło do przyspieszenia wzrostów cen akcji. Po raz kolejny polski rynek, po słabszym zachowaniu w styczniu i lutym, zachował się relatywnie lepiej w stosunku do większości innych rynków.

Po panicznej wyprzedaży akcji w październiku 2008, a następnie w styczniu i lutym 2009 roku, niskie ceny akcji w stosunku do wyceny fundamentalnej spółek, okazały się jednym z głównych motorów wzrostów cen. Czynnikiem wspierającym te wzrosty była niewielka poprawa wielu wskaźników koniunktury ekonomicznej.

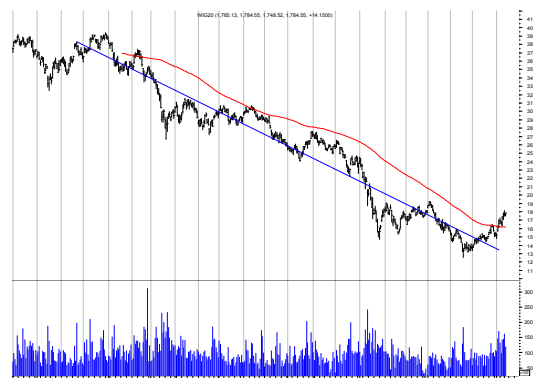
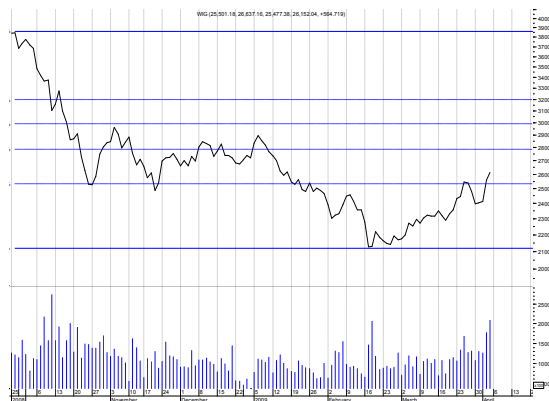
Po tąpnięciu ... szacowanie skutków recesji

Działania podejmowane przez rządy i banki centralne powinny zahamować spadek aktywności w światowej gospodarce w tym roku i umożliwić wzrost gospodarczy w roku przyszłym. Do listy wcześniejszych oznak, że najgorszą fazę recesji świat ma już za sobą, doszły kwietniowe wartości wskaźników sektora wytwórczego w UE wykazujące najmniejsze tempo spadku aktywności od pół roku. Zapasy towarów i surowców spadały w najszybszym tempie od czerwca 1997 r. Efekt ten może przyczynić się do ożywienia produkcji w najbliższych miesiącach. Pomimo to, według najnowszej prognozy Komisji Europejskiej, gospodarka UE skurczy się w tym roku o 4% - czyli ponad dwa razy bardziej niż przewidywano w styczniu. W Polsce ten spadek ma wynieść mniej niż 2%.

Za oceanem jednym z głównym tematów były tzw. testy wytrzymałości, których celem jest sprawdzenie, czy 19 największych amerykańskich banków ma dość rezerw kapitałowych, aby bezpiecznie przetrwać nawet recesję głębszą od spodziewanej. Mimo nerwowego oczekiwania przez rynek na wyniki tych testów, indeksy akcji pięły się w górę.

Lepsze dane makro w Polsce

W kwietniu 2009 r. nie zaobserwowano dalszego pogorszenia nastrojów konsumenckich w Polsce. Bieżący wskaźnik ufności konsumenckiej zwiększył się osiągając poziom -24,9, a wyprzedzający wskaźnik ufności konsumenckiej podniósł się do poziomu -35,5. Ogólny klimat koniunktury był oceniany negatywnie, choć lepiej niż w marcu. Problemem pozostaje duża luka finansowa regionu, w tym i Polski, co będzie skutkowało m.in. brakiem możliwości rozwoju akcji kredytowej i ograniczeniem inwestycji. W wypełnieniu tej luki ma pomóc Międzynarodowy Fundusz Waluty, co dobrze zostało przyjęte przez rynki finansowe.

WIG – lipiec'07 - kwiecień'09

WIG – październik'08 - kwiecień'09

Indeksy w Warszawie oraz S&P500

Indeks	kwie 09	marz 09
WIG20	19,0%	10,2%
WIG	20,7%	10,8%
SWIG80	23,3%	14,5%
MWIG40	22,0%	11,1%
S&P 500	9,4%	8,5%
WIG BANKI	34,2%	10,5%
WIG TELE	-2,8%	6,5%
WIG SPOZYWCZY	32,7%	2,2%
WIG PALIWA	11,6%	12,0%
WIG CHEMIA	16,8%	37,0%
WIG DEWELOPER	30,2%	20,7%
WIG BUDOWLANY	18,2%	7,3%

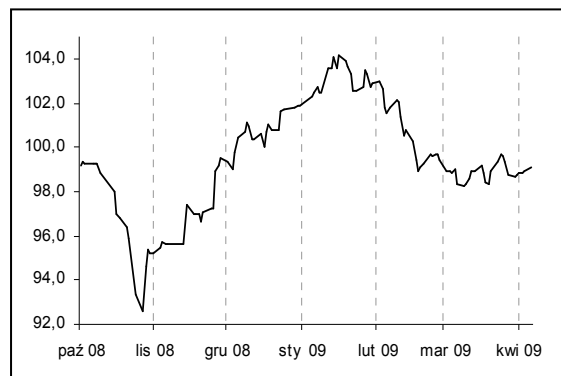
Rynek długu

RPP zostawia stopy bez zmian

Indeks obligacji Citigroup Poland GBI po wzroście w marcu wzrósł również w kwietniu z 230,30 do 233,70 tj. około 1,50%. W kwietniu rentowności na 5-letnim benchmarku obligacji PS0413 spadły z około 5,95% do 5,65%, co przełożyło się na wzrost ceny o 1.2 punktu procentowego. Wynikało to z polepszającej się sytuacji na świecie i ogólnej zmniejszonej awersji do ryzyka. Zagraniczni inwestorzy kupowali polskie obligacje - według Ministerstwa Finansów zakupili ich w kwietniu za 4 mld złotych. W niedalekiej przyszłości zagrożeniem pozostaje inflacja, która w marcu 2009 wyniosła 3,6% r/r i okazała się być powyżej oczekiwań (3,3% r/r). Pojawił się pesymizm wśród inwestorów związany z oczekiwaniami na wcześniejsze zakończenie cyklu obniżek przez Radę Polityki Pieniężnej. Konsensus rynkowy zakłada jeszcze jedną obniżkę stopy interwencyjnej do 3,50% w drugiej połowie roku.

Uważamy jednak, że rentowności na długim końcu krzywej rentowności powyżej 6,0% są dobrą inwestycją.

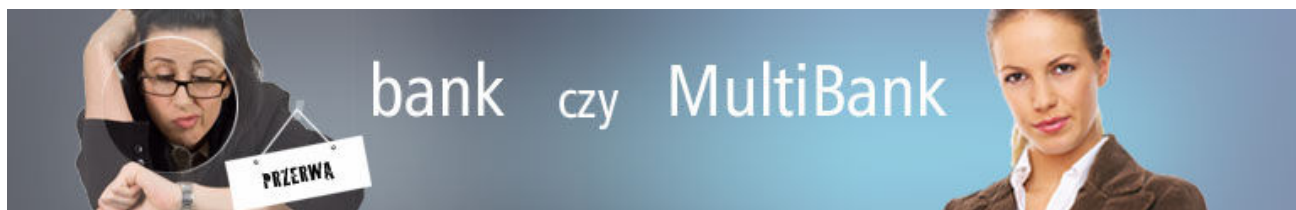
Kurs obligacji benchmarkowej PS0414



Niniejsze opracowanie wyraża wiedzę oraz poglądy jego autorów, według stanu na dzień jego sporządzenia i ma wyłącznie charakter informacyjny. Przedmiotowe opracowanie nie powinno stanowić podstawy do podejmowania jakichkolwiek decyzji inwestycyjnych. Autorzy oraz AIG Towarzystwo Funduszy Inwestycyjnych S.A. nie ponoszą odpowiedzialności za jakiegokolwiek decyzje inwestycyjne podjęte na podstawie niniejszego opracowania. Informacje znajdujące się w niniejszym opracowaniu pochodzą ze źródeł uznawanych za wiarygodne, autorzy ani AIG Towarzystwo Funduszy Inwestycyjnych S.A. nie gwarantują jednak ich kompletności, ani dokładności.

AIG Towarzystwo Funduszy Inwestycyjnych S.A. i Fundusze Inwestycyjne zarządzane przez AIG Towarzystwo Funduszy Inwestycyjnych S.A. nie gwarantują osiągnięcia założonego celu inwestycyjnego ani uzyskania określonego wyniku inwestycyjnego. Historyczne wyniki inwestycyjne Funduszy Inwestycyjnych nie stanowią gwarancji osiągnięcia podobnych wyników inwestycyjnych w przyszłości. Inwestycje w Fundusze Inwestycyjne są obciążone ryzykiem inwestycyjnym, włącznie z możliwością utraty przynajmniej części zainwestowanego kapitału. Indywidualna stopa zwrotu z inwestycji w dany Fundusz jest uzależniona od daty zbycia oraz odkupienia jednostek uczestnictwa, wysokości pobranych opłat manipulacyjnych oraz obowiązków podatkowych uczestnika. Powyżej 35% wartości aktywów poszczególnych AIG Funduszy Inwestycyjnych Otwartych oraz aktywów poszczególnych Subfunduszy Krajowych AIG SFIO Parasol Światowy może być lokowane w papiery wartościowe emitowane, poręczane lub gwarantowane przez Skarb Państwa, Narodowy Bank Polski (nie dotyczy AIG FIO Akcji i AIG Subfunduszu Akcji Plus) lub Państwo Członkowskie wskazane w statucie poszczególnych AIG Funduszy Inwestycyjnych Otwartych. Aktywa Subfunduszy Zagranicznych AIG SFIO Parasol Światowy lokowane są w większości w jednostki uczestnictwa AIG Global Funds.

Szczegółowe informacje, w tym szczegółowy opis czynników ryzyka, znajdują się w Prospekcie Informacyjnym i Skrócie Prospektu Informacyjnego AIG SFIO Parasol Światowy oraz w Prospekcie Informacyjnym i Skrócie Prospektu Informacyjnego AIG Funduszy Inwestycyjnych Otwartych, dostępnych na stronie internetowej <http://www.aigfundusze.pl/> oraz u podmiotów prowadzących dystrybucję.



jakość czy Jakość? bank, czy MultiBank?

Z takim hasłem na "sztandarach" od 1-go maja rozpoczęliśmy kampanię promującą rachunki ze zwrotem opłat dla Klientów indywidualnych MultiBanku. To unikatowa oferta na rynku usług finansowych, dlatego zdecydowaliśmy zakomunikować o niej naszym przyszłym Klientom.

Treść komunikatu to odpowiedź na obecną sytuację rynkową, a szczególnie na trend powszechnego podnoszenia opłat za standardowe usługi bankowe - na przykład za prowadzenie rachunku. W MultiBanku Klient racjonalnie wykorzystujący produkty bankowe może nie odczuć tych zmian, a nawet poczynić pewne oszczędności. Nowoczesnym instytucjom finansowym, a taką jest MultiBank, szczególnie zależy na budowaniu partnerskich relacji ze swoimi Klientami. Aktywna współpraca to relacja korzystna dla obu stron – dla banku i dla Klienta - mówi Wojciech Bolanowski, Dyrektor Biura Marketingu MultiBanku.

Aktywna współpraca rozpoczyna się od aktywnego MultiKonta, które otwiera drogę do korzystania z innych produktów i usług, oraz z mechanizmu zwrotu opłaty. Dlatego w trakcie naszej kampanii będziemy zachęcać naszych przyszłych i obecnych Klientów, do przekazywania wynagrodzenia do MultiBanku. W tym celu nasi Doradcy będą aktywnie wspierać i pomagać Klientom przy przeniesieniu wynagrodzenia oraz usług dodatkowych do MultiBanku. Sprawimy tym samym, że bez żadnych kosztów, w sposób łatwy i przyjazny, będziemy wspólnie z Klientami budować trwałe relacje oparte na partnerskiej współpracy. Pomoc naszych Doradców, jaką oferujemy naszym Klientom, to Jakość jaką trudno znaleźć na rynku usług finansowych, i która idealnie wpisuje się i wypełnia najwyższe standardy, jak przystało na Lidera Jakości (nawiązujemy w ten sposób do Godła Jakości Obsługi 2008 - nagrody, którą MultiBank otrzymał na podstawie opinii konsumentów o poziomie usług świadczonych przez instytucje).

W trakcie naszej kampanii promującej konto ze zwrotem opłat w ogólnopolskich i tematycznych stacjach radiowych ukaza się spoty prezentujące głosy Klientów wyjaśniających dlaczego wybrali rachunek osobisty w MultiBanku (m.in. w następujących stacjach radiowych: Radio ZET, Program Trzeci PR, Chill ZET, Złote Przeboje, TOK FM). Krecja radiowa zachęca do wysłania wiadomości SMS o treści KONTO lub MULTIBANK pod numer 2289. Po wysłaniu SMS'a z osobą zainteresowaną założeniem rachunku w MultiBanku skontaktuje się telefonicznie doradca, który udzieli niezbędnych informacji i pomoże w dopełnieniu formalności.

W Internecie i na wielkoformatowych nośnikach zewnętrznych pojawią się krecje zachęcające do skorzystania z konta ze zwrotem opłat w MultiBanku - banku wysokiej jakości.

Zachęcamy Was, Drodzy Klienci, do aktywnego korzystania z MultiKonta i zwrotu opłat. Szczegółowe zasady dotyczące mechanizmu zwrotu opłaty znajdują Państwo na stronie internetowej MultiBanku http://www.multibank.pl/dla_ciebie/multikonta/zwrot_oplaty oraz w placówkach. Nasi Doradcy są do Waszej dyspozycji.

